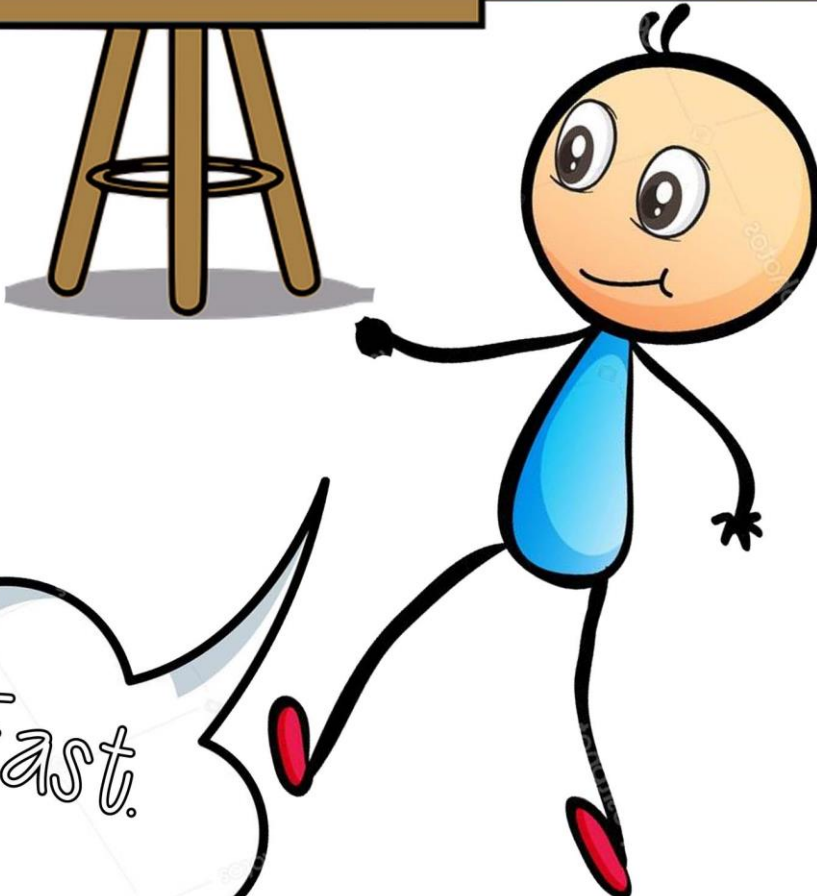
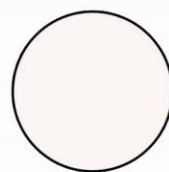




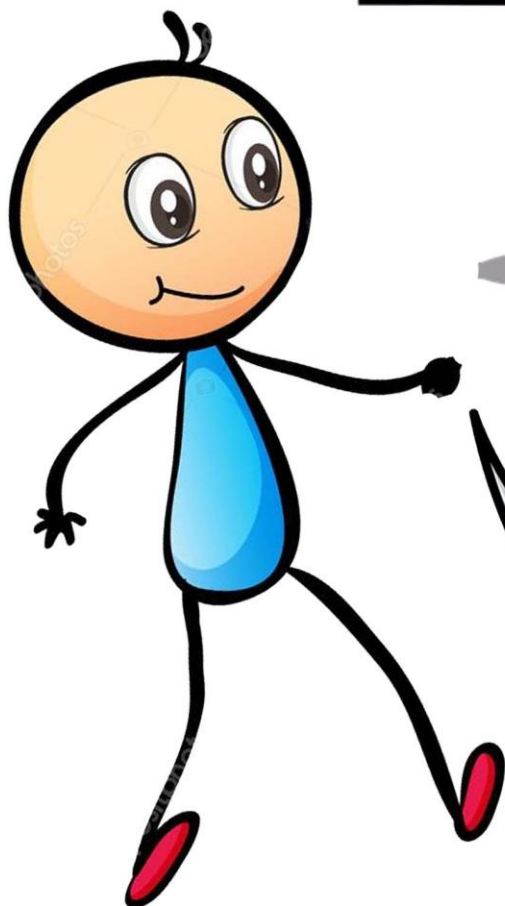
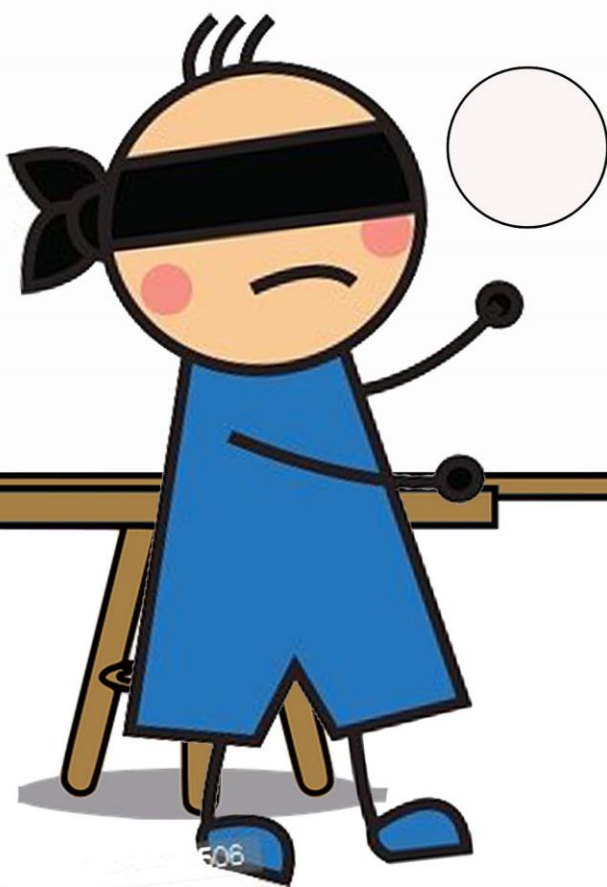
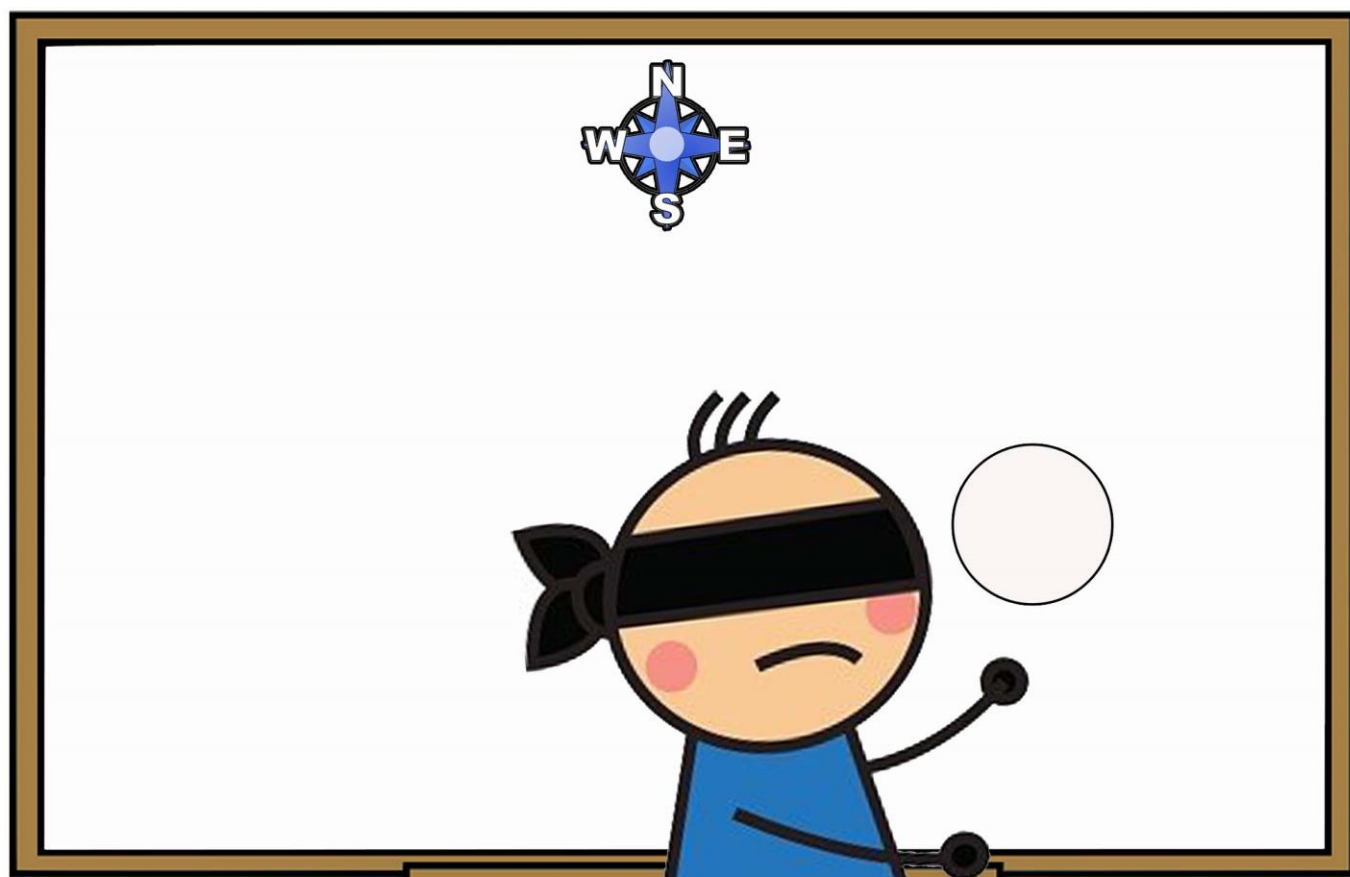
Directions



Go to the East.

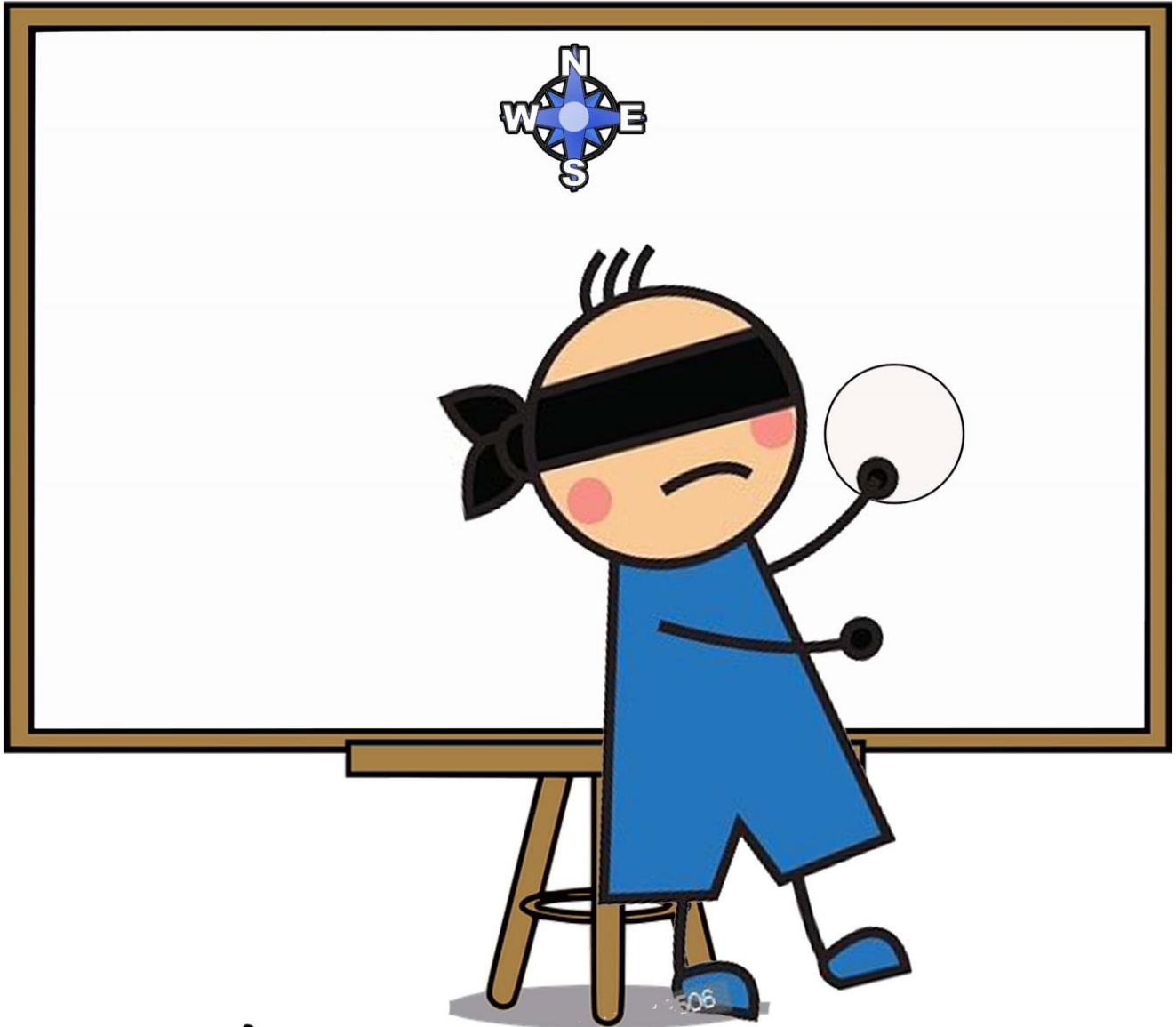


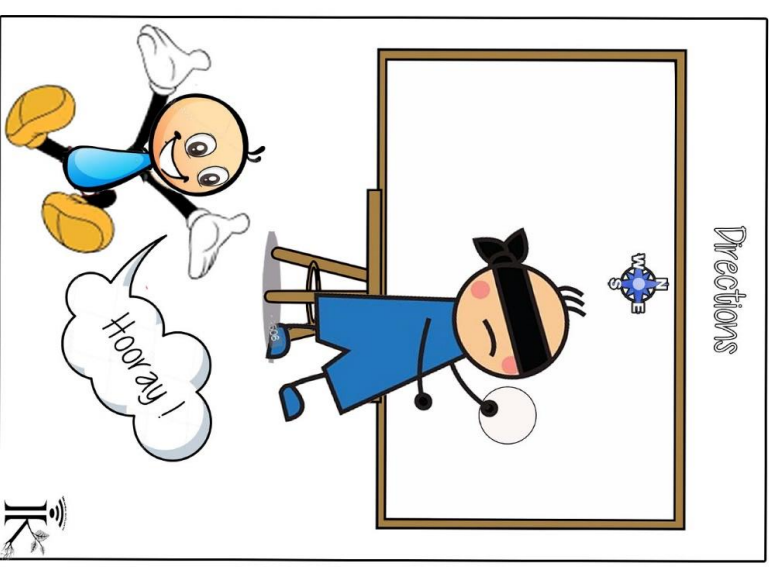
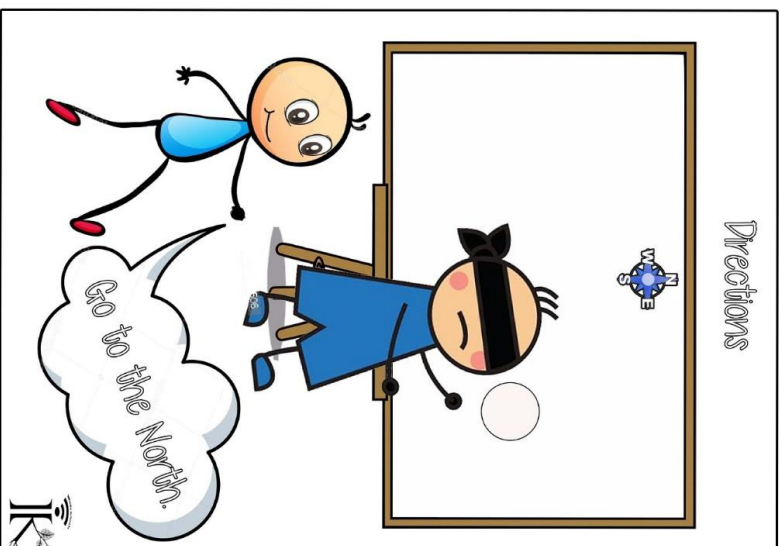
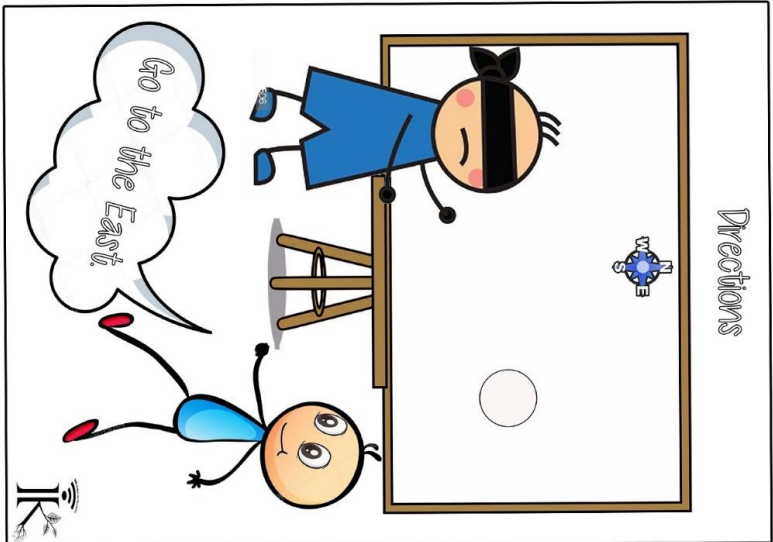
Directions





Directions





2'şerli gruplar oluşturulur. Bu 2 kişiden birinin gözleri bağlanır, göz bağlandıktan sonra tahtanın her yanında farklı bir yerine bir daire çizilir. Oyun başladığında süre tutulmaya başlanır ve gözü bağlı olan öğrenci işaret parmağını uzatarak tahtaya dokunur. Gözü bağlı olmayan öğrenci, gözü bağlı olan arkadaşına yönleri kullanarak dairenin yerini tarif eder. En kısa sürede arkadaşının parmağının daireye girmesine yardımcı olmaya çalışır. Tarif ederken Türkçe konuşmak yasaktır. Ağzından çıkan her Türkçe kelime için bitirilen süreye 10 sn eklenir. Tarif eden kişi, hep aynı yerde durarak tarif edecek ve arkadaşına dokunmayacak. Bitiş süreleri not edilip en kısa sürede daireyi bulan grup yarışmayı kazanacak.